

Накладной светильник - «Многослойная» оптика - прямой свет

Корпус из стального листа, прямоугольное поперечное сечение; подходит для чистых помещений и зон особой чистоты согласно норме DIN 14644-1; изготовлен по спецификациям IPA, а также в соответствии с директивами гарантии качества GMP (Good Manufacturing Practice); Цвет корпуса белый стандартный для электротехники RAL 9016; Прямой свет через микропризмированное стекло из ПММА (CDP - конические призмы, защищающие от слепящих лучей), «многослойная пленка», рассеивающая свет вперед; для рабочих мест за дисплеем, защита от слепящих лучей по всем направлениям согласно действующему стандарту DIN-EN 12464-1. с прозрачной крышкой из композитного стекла; Светодиодный драйвер, встроенный в дизайн светильника.. Подключение к электросети и присоединение линии управления через 5-полюсную клемму втычного контакта; Strumień świetlny w trybie oświetlenia awaryjnego 5775 lm. Светильник для стерильных помещений «aduna» подходит для выпрямленного напряжения (0/50Гц), а для аварийного освещения необходима дополнительная маркировка. Подходит для помещений с чистотой воздуха класса 2 по норме ISO 14644-1; показатели рециркулируемости и химической стойкости - от «хорошо» до «отлично».

параметры

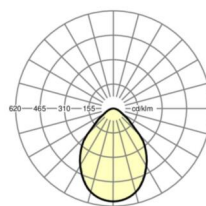
номер заказа	62164016670
код EAN	4020863384525
номер таможенного тарифа	94051190
Знак прохождения контроля	IP 65, класс защиты I, для рабочих мест за дисплеем 65°<3000, F, D, Помещения особой чистоты, HACCP DIN10500/Food/IFS/BRC, Indoor, CE
Степень ударопрочности IK	IK07 (-20°C bis 35°C)
Температура окружения	ta -20°C в 35°C
Особые свойства	Готовность к IoT «Ready for IoT»
Гарантийный срок	7 лет

электротехника

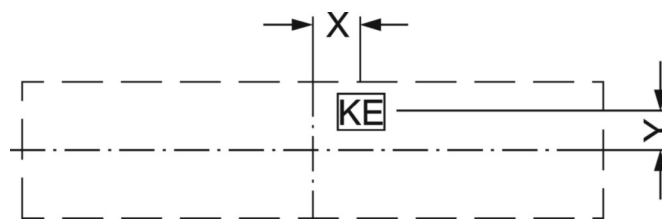
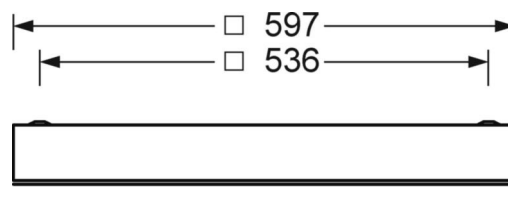
Балласт	Электронный драйвер DALI2 (1 штука)
Мощность системы	51W
сетевое напряжение	230V/50Hz
автоматический предохранитель (пусковой ток)	15 штук/B10, 24 штук/B16, 24 штук/C10, 40 штук/C16
класс энергосбережения/Источник света	D

DEEP-LINK

<https://www.regiolum.de/ru/article/62164016670>



Ссылка	LED 5800lm 940
ηLB	100 %
Φ ↓/↑	100 % / 0 %
UGR поп./вдоль дисплей	17.9 / 17.8
	65° < 3000cd/m ²



Оптика

Оснастка	LED, цветопередача/оттенок света CRI ≥ 90 / 4000K
Допуск для координаты цветности (MacAdam)	3SDCM
Фотобиологическая безопасность (светильник)	RG0
Номинальный световой поток	5775lm
Номинальный световой поток-при дежурном освещении	5775lm
Срок службы LED	90000h L80/B10 (Tq 35°C), 100000h L80/B10 (Tq 25°C), 48000h L90/B10 (Tq 25°C)
светоотдача светильников	114lm/W
UGR поп./вдоль	17.9 / 17.8

Механика

цвет корпуса	белый стандартный для электротехники RAL 9016
размеры (LxWxH/DxH)	597mm x 597mm x 75mm
Потолочная система	потолки с вырезами (AD)
вес (нетто)	10.9kg
Cable entry KE (X/Y)	279mm/17mm
Вид монтажа	Потолочная одиночная установка, Монтаж потолочных магистралей, Встройка в потолки стерильных помещений, настенная установка отдельных светильников

размеры

L	597 mm	Длина
B	597 mm	Ширина
H	75 mm	Высота
A1	536 mm	Расстояние между точками крепежа при одиночной установке
X	279 mm	Расстояние от ввода проводов до середины светильника по оси X (вдо
Y	17 mm	Расстояние от ввода проводов до середины светильника по оси Y (поп